

C'EST DANS  
*l'Eyre*

## CHAMBRES D'HÔTES LES VOLETS VIOLETS - SALLES - VAL DE L'EYRE

### CHAMBRES D'HÔTES LES VOLETS VIOLETS - SALLES

Bienvenue dans nos 4 chambres d'hôtes à Salles - Val de  
l'Eyre

<https://lesvoletsviolets.com>





## Les Volets Violets

+33 6 30 30 65 23

**A** Chambres d'hôtes Les Volets Violets - Salles  
: 5 Chemin de Sanguinet 33770 SALLES





## Chambres d'hôtes Les Volets Violets - Salles

 LES BAMBOUS  LES NOISETIERS  LES PUIITS  LES PINS



Demeure de charme atypique avec vue sur un parc verdoyant situé à 2 pas du centre ville au bord de la Leyre.



## Infos sur l'établissement

 *Communs*

 *Activités*


Prêt de vélos

 *Internet*

Accès Internet

 *Parking*

Parking à proximité

 *Services*

 *Extérieurs*

Terrain de pétanque  
Piscine plein air

Piscine chauffée  
Parc





## LES BAMBOUS



Chambre



2

personnes



1

chambre



14

m2

### Chambres

Chambre(s): 1  
Lit(s): 1

dont lit(s) 1 pers.: 0  
dont lit(s) 2 pers.: 1

### Salle de bains / Salle d'eau

Salle de bains avec douche  
Sèche cheveux

Salle de bains privée  
Sèche serviettes

### WC

WC: 1  
WC privés

### Cuisine

### Autres pièces

### Media

### Autres équipements

### Chauffage / AC

Chauffage  
Climatisation

### Bien être

Sauna

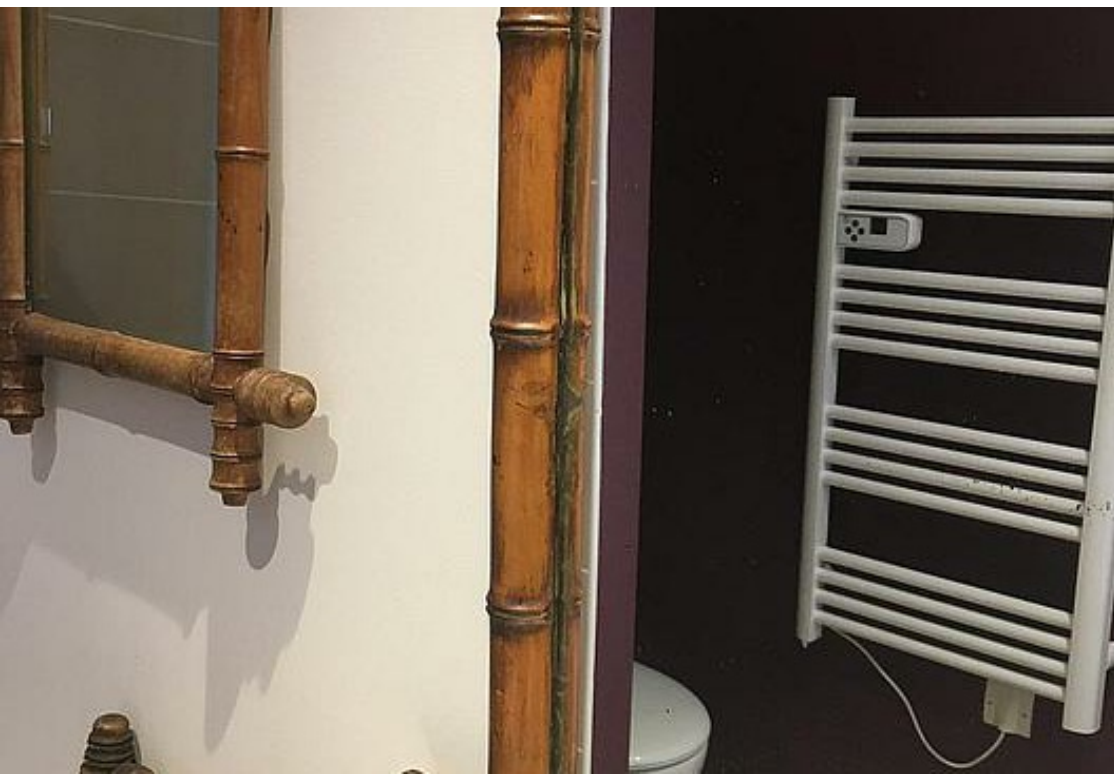
Spa / Jacuzzi

### Exterieur

Abri pour vélo ou VTT  
Salon de jardin

Jardin privé  
Terrain clos

### Divers





## LES NOISETIERS



Chambre



2

personnes



1

chambre



15

m2

### Chambres

Chambre(s): 1  
Lit(s): 1

dont lit(s) 1 pers.: 0  
dont lit(s) 2 pers.: 1

### Salle de bains / Salle d'eau

Salle de bains avec douche  
Sèche cheveux

Salle de bains privée  
Sèche serviettes

### WC

WC: 1  
WC privés

### Cuisine Autres pièces Media

Wifi

### Autres équipements Chauffage / AC

Chauffage  
Climatisation

### Bien être

Sauna

Spa / Jacuzzi

### Exterieur

Abri pour vélo ou VTT  
Salon de jardin

Jardin privé  
Terrain clos

### Divers







## LES PUIITS



Chambre



2

personnes



1

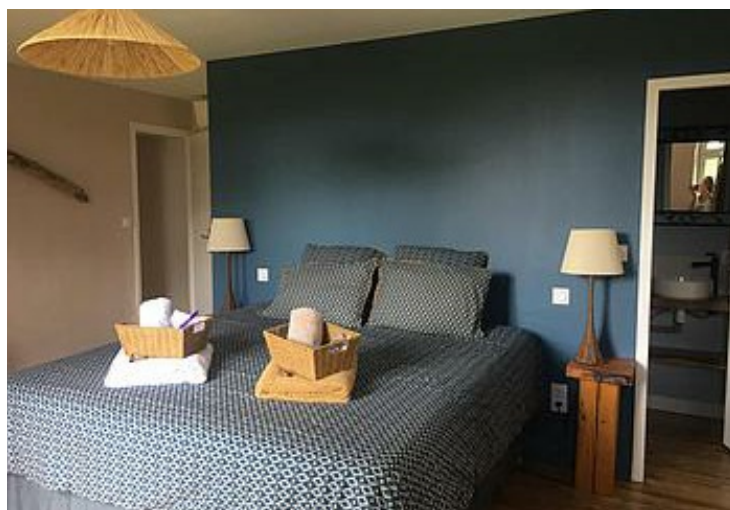
chambre



22

m2

<i>Chambres</i>	Chambre(s): 1 Lit(s): 2	dont lit(s) 1 pers.: 0 dont lit(s) 2 pers.: 1
<i>Salle de bains / Salle d'eau</i>	Salle de bains avec douche Sèche cheveux	Salle de bains privée Sèche serviettes
<i>WC</i>	WC privés	
<i>Cuisine</i>		
<i>Autres pièces</i>	Terrasse	
<i>Media</i>	Wifi	
<i>Autres équipements</i>		
<i>Chauffage / AC</i>	Chauffage Climatisation	
<i>Bien être</i>	Sauna	Spa / Jacuzzi
<i>Exterieur</i>	Abri pour vélo ou VTT Terrain clos	Jardin privé
<i>Divers</i>		





## LES PINS



Chambre



2

personnes



1

chambre



26

m2

<i>Chambres</i>	Chambre(s): 1 Lit(s): 2	dont lit(s) 1 pers.: 0 dont lit(s) 2 pers.: 1
<i>Salle de bains / Salle d'eau</i>	Salle de bains avec douche Sèche cheveux	Salle de bains privée Sèche serviettes
<i>WC</i>	WC privés	
<i>Cuisine</i>		
<i>Autres pièces</i>	Terrasse	
<i>Media</i>	Wifi	
<i>Autres équipements</i>		
<i>Chauffage / AC</i>	Chauffage Climatisation	
<i>Bien être</i>	Sauna	Spa / Jacuzzi
<i>Exterieur</i>	Abri pour vélo ou VTT Salon de jardin	Jardin privé Terrain clos
<i>Divers</i>		





# Mes recommandations

À voir, à faire

Découvrir

OFFICE DE TOURISME VAL DE L'EYRE

[WWW.RTOURISME.COM](http://WWW.RTOURISME.COM)

C'EST DANS  
*l'Eyre*



## La Villa du Marché

+33 5 57 80 11 28

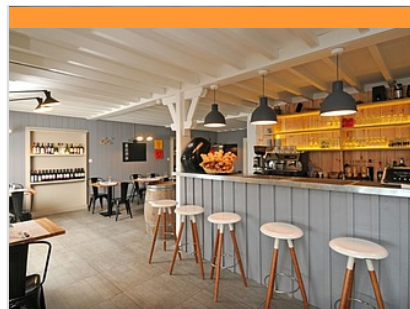
6 allée du Champ de Foire

<https://www.contactlavilladumarche.com>

0.5 km  
SALLES



Au cœur de Salles, jouxtant la place du Champ de Foire, découvrez un cadre glamour et convivial avec ses terrasses et jardin, où est servie une cuisine authentique et de caractère.



## La Cabane

+33 5 57 95 33 85

42 route de Bordeaux

<http://www.restaurantlacabane.com/>

7.2 km  
BELIN-BELIET



Maison de pays d'inspiration landaise située à mi-chemin entre Bordeaux et Arcachon. Quatre formules "cuisine du Sud-Ouest" (volaille, viande, mijoté et poisson) préparées avec générosité et fraîcheur absolue. Produits nobles directement approvisionnés de producteurs sélectionnés avec soin ; La Cabane fait dans le local à des prix défiant les économes.... Bienvenue sur nos terres Girondines !



## Les Eclaireurs de Gascogne

+33 5 56 88 20 07

7 route du Martinet

<http://www.eclaireursdegascogne.com/>

0.5 km  
SALLES



Venez découvrir une faune et une flore exceptionnelles en glissant sur les eaux tranquilles de la Leyre. Les Eclaireurs de Gascogne proposent la location de canoës et kayaks, des stages ainsi que des séjours de vacances enfants.



## Alokanoë

+33 6 49 21 85 87

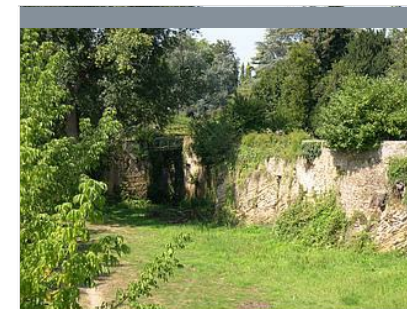
4 rue du Bois Perron

<http://www.alokanoe.fr>

7.2 km  
LUGOS



Alokanoë vous propose de découvrir La Leyre en canoë et en kayak grâce à différents parcours à la demi-journée ou à la journée.



## Les Faluns mur archéologique

+33 5 56 88 30 11

Route de Minoy

0.2 km  
SALLES



Il y a entre 23 millions d'années et 5 millions d'années avant notre ère, à l'époque tertiaire, le Bassin Aquitain était occupé par une mer qu'on appelait la Mer des Faluns. Des traces de cette mer sont visibles à Salles, sous forme essentiellement de coquillages et de restes de poissons ou de cétagés, notamment de dents, compactés dans des terrains (pierres coquillières) dont certains furent exploités dans les carrières de Salles. De nos jours, ces traces de la Mer des Faluns apparaissent dans les vieux murs de clôture et de certaines maisons, ainsi que dans la falaise sur la rive droite du pont de l'Eyre.

# Mes recommandations (suite)

À voir, à faire

Découvrir

OFFICE DE TOURISME VAL DE L'EYRE

[WWW.RTOURISME.COM](http://WWW.RTOURISME.COM)

C'EST DANS  
*l'Eyre*



## Forêt des Landes de Gascogne

+33 5 57 71 99 99

4 allée du Champ de Foire

<http://www.parc-landes-de-gascogne.fr>

0.5 km

SALLES



Le plus grand massif forestier d'Europe ! royaume du pin maritime. Une nature secrète. La forêt des Landes de Gascogne ne se résume pas à un alignement de pins, elle est composée d'une flore et d'une faune remarquables sur le plan patrimonial. Pour qui sait prendre les chemins de traverse, cette région forestière unique en Europe dévoile une richesse naturaliste et paysagère incommensurable. En un siècle la lande humide a laissé une immense canopée verte constituant la première forêt d'Europe par sa surface. Paysage et milieu naturel singulier, le triangle de sable des Landes de Gascogne, façonné par l'eau, le vent et plus récemment par l'homme, cache des trésors de biodiversité riche et variée.





